

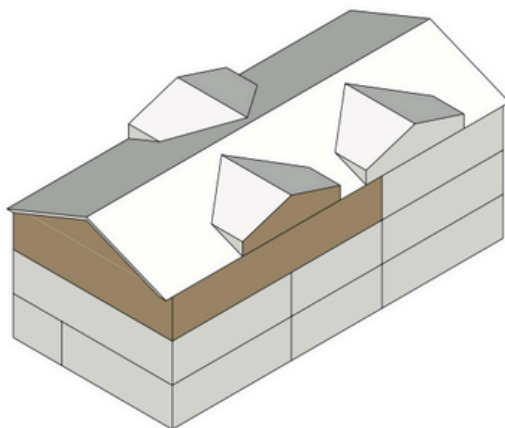
LUDWIG 8 - KÖNIGSSUITE

Süd / Zugspitze

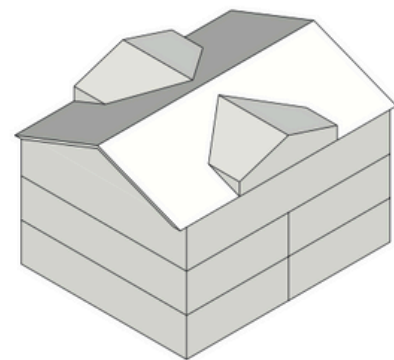
134m² Wfl. / 210m² Nfl.

Auf Anfrage

Diese 4- Zimmer-Penthouse-Wohnung im Dachgeschoss des Haus Ludwig ist ein Wohnraum ohne Grenzen. Auf 134 m² Wohnfläche entfaltet sich eine beeindruckende Architektur mit sichtbarem, gehacktem Dachstuhl und einmaligen Wohngefühl.



Haus Ludwig



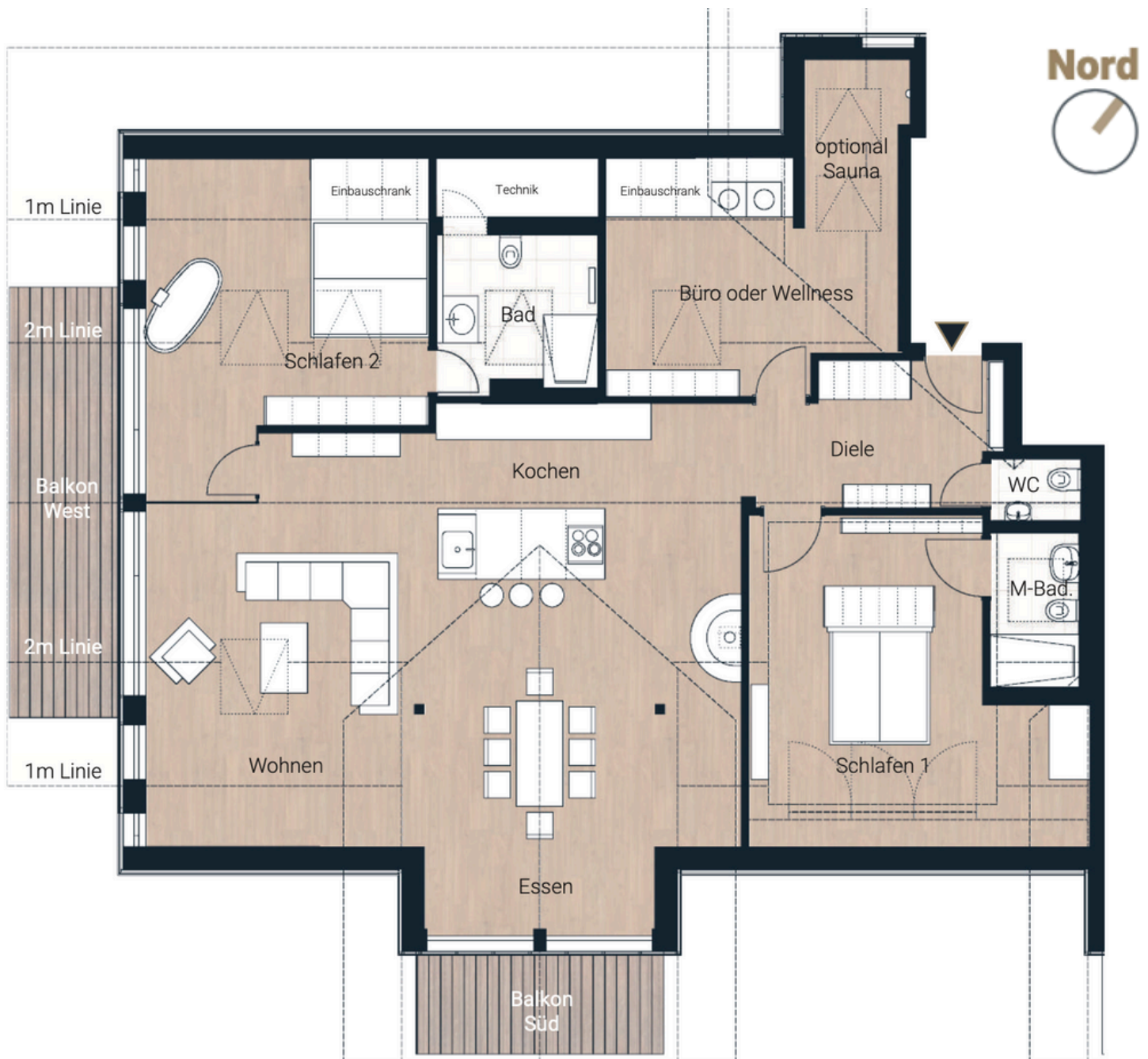
Haus Cäcilia



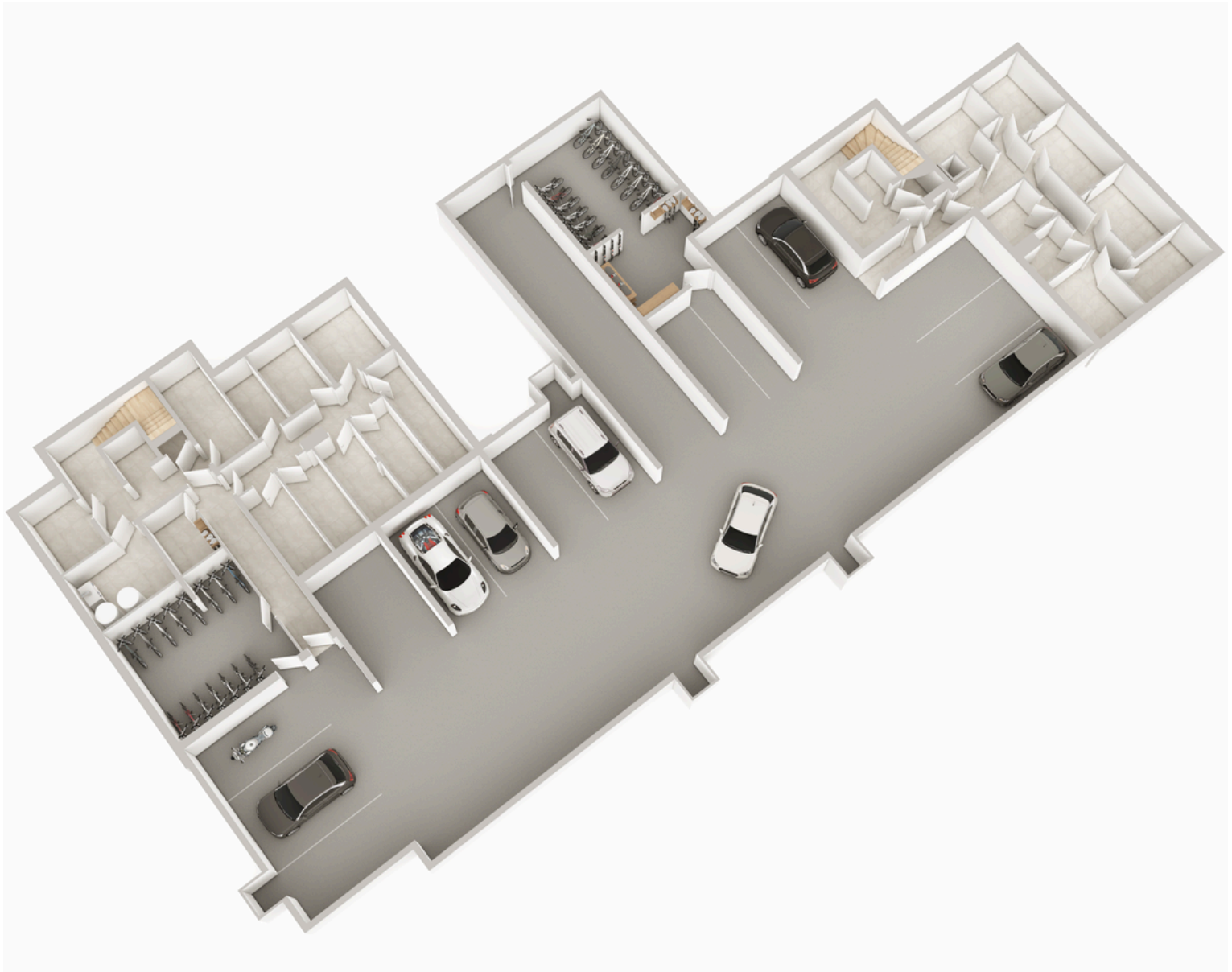
Der riesige Wohn-Koch-Essbereich mit 60 m² ist das Herzstück der Wohnung. Zwei weitläufige Balkone nach Süden und Osten bieten Ihnen Sonne von früh bis spät. Während draußen die letzten Strahlen hinter den Gipfeln versinken, lodern drinnen die Flammen im Kamin, spiegeln das goldene Licht im Raum und erfüllen ihn mit wohliger Wärme.

Schon morgens öffnet sich direkt vom Bett aus ein spektakulärer Blick auf die Berge. Vor den bodentiefen Fenstern steht die freistehende Badewanne – perfekt positioniert, um bei einem entspannten Bad das atemberaubende Panorama zu genießen.

ZUGSPITZ ESTATE



Modernste Smart-Home-Technologie macht das Wohnen hier noch komfortabler: Dachfenster mit Regen- und Sturmsensoren reagieren automatisch auf das Wetter, während Sie alles bequem per Smartphone steuern können. Speziell angefertigte Raffstores sorgen auch trotz Dachschrägen für Verdunklung.



Hochwertige Materialien und eine exklusive Ausstattung machen diese Wohnung zu einem besonderen Rückzugsort. Ein zusätzlicher Hauswirtschaftsraum innerhalb der Wohnung bietet wertvollen Stauraum und zu Ende gedachte Funktionalität.

Ein großzügig dimensioniertes Kellerabteil und privater Fahrradparkplatz mit absperrender Steckdose & Skikeller bietet großzügigen Stauraum für Ihre Sportausrüstung.

Optionale stehen Einzelgaragen im Erdgeschoss (auch geeignet für Sportwagen mit sehr niedriger Bodenfreiheit) zur Verfügung.

ZUGSPITZ ESTATE

- Ausrichtung zur Zugspitze
- 2 Sonnenuntergänge pro Tag im Winter
- Echter Kamin
- Freie Blickachsen auf Kramer, Wank, Dreitorspitze & Alpspitze
- Gehackter Dachstuhl & Flexibilität bei Raumaufteilung
- Sauna möglich



Großzügige Architektur, viel Licht und ein einzigartiger Bergblick in Innenstadtlage machen diese Wohnung zur Rarität. Wer hier wohnt, entscheidet sich bewusst für das Besondere.