

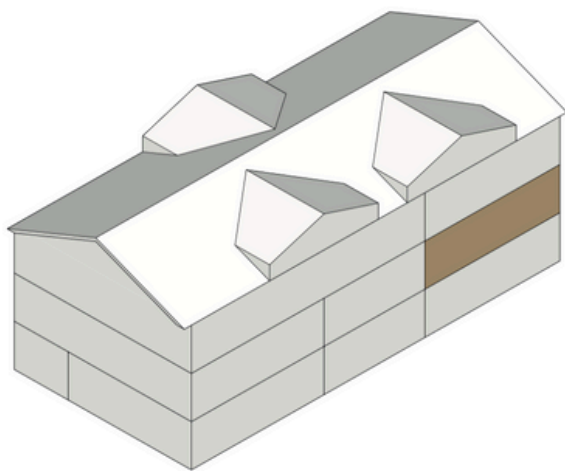
LUDWIG 7 - GROßZÜGIGER WOHNTRAUM

Süd/Osten

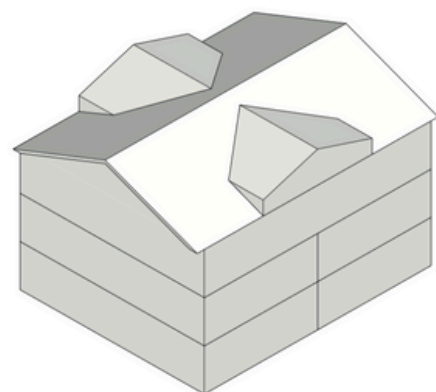
120m² Wfl. / 148m² Nfl. / 30² Balkon

1.490.000€

Diese 3-Zimmer-Wohnung im 1. Obergeschoss ist ein wahr gewordener Wohnraum für Blickliebhaber, Frühaufsteher und Sonnenanbeter. Auf 120 m² Wohnfläche genießen Sie Sonne satt, ein einzigartiges Panorama auf die Berge und ein großzügiges Raumgefühl. Der umlaufende Balkon mit Panoramafenstern, der Schlaf- und Wohnzimmer verbindet, schafft eine besondere Offenheit und lässt Sie schon morgens aus dem kuscheligen Bett die Sonne und die Bergwelt begrüßen.



Haus Ludwig



Haus Cäcilia



Das großzügige Wohnzimmer bietet gleich mehrere spektakuläre Blickachsen auf Wank, Kramer, Dreitorspitze und Hausberg. Bodentiefe Fenster fluten den 56,42 m² großen Wohn-Koch-Essbereich mit Licht und verbinden den Innenraum nahtlos mit dem Naturschauspiel.

Wenn draußen die Gipfel im Abendrot leuchten, können Sie sich vor dem Kaminfeuer zurücklehnen, dem leisen Knistern des Holzes lauschen und die wohlige Wärme genießen – ein Wohngefühl, das Geborgenheit und Freiheit vereint.

ZUGSPITZ ESTATE



Nord



Flächen

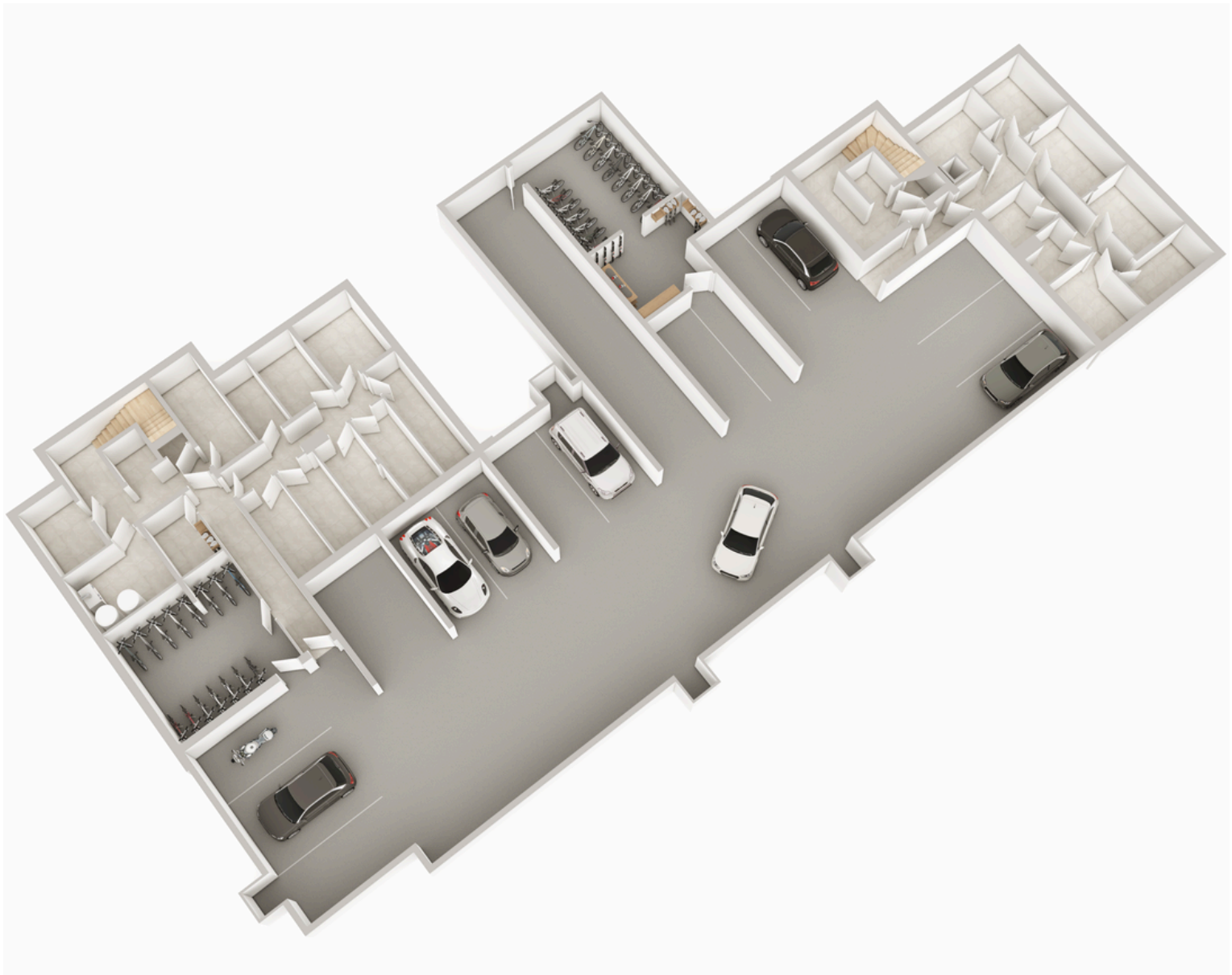
1	Bad	05,70 m ²
2	Diele	06,79 m ²
3	HWR	02,74 m ²
4	Kind	10,87 m ²
5	Wohnen	56,42 m ²
6	Schlafen	16,92 m ²
7	Bad	05,39 m ²
8	Balkon Süd (1/2)	03,71 m ²
9	Balkon S/O (1/2)	12,30 m ²

Gesamt

120,85 m²

Die durchdachte Raumaufteilung bietet zwei Schlafzimmer, darunter das Master-Schlafzimmer mit Bergblick direkt aus dem Bett und ein Badezimmer en suite mit Dusche. Das zweite Schlafzimmer kann flexibel als Kinderzimmer, Homeoffice oder Gästezimmer genutzt werden – ideal für unterschiedliche Lebenssituationen. Ein weiteres großzügiges Bad mit Dusche, Badewanne und Tageslicht rundet das Wohnkonzept perfekt ab.

ZUGSPITZ ESTATE



Hochwertige Materialien und eine exklusive Ausstattung machen diese Wohnung zu einem besonderen Rückzugsort. Ein zusätzlicher Hauswirtschaftsraum innerhalb der Wohnung bietet wertvollen Stauraum und zu Ende gedachte Funktionalität.

Ein großzügig dimensioniertes Kellerabteil und privater Fahrradparkplatz mit absperrender Steckdose & Skikeller bietet viel Stauraum für Ihre Sportausrüstung.

ZUGSPITZ ESTATE

- Süd / Ost Ausrichtung
- Sonnenaufgang im Schlafzimmer erleben
- Echter Kamin
- Schiebeelemente verschmelzen Innen- und Außenbereich
- Freie Blickachsen auf Kramer, Wank, Dreitorspitze & Alpspitze
- Sauna möglich



Mehr Platz, mehr Balkon, mehr Ruhe, mehr Ausblick – Ihr perfektes Zuhause mit maximaler Wohnqualität.