

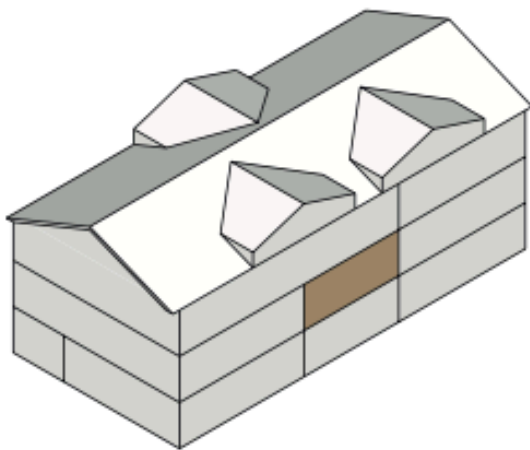
## LUDWIG 6 - KOMPAKTER LUXUS MIT LIEBLINGSBALKON

**Süd/Osten**

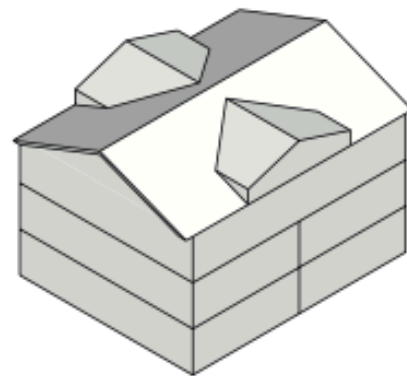
**47m<sup>2</sup> Wfl. / 57m<sup>2</sup> Nfl.**

**645.000 €**

Diese traumhafte 2-Zimmer Wohnung im 1.OG bietet ein ausgesprochen durchdachtes Raumkonzept, bei dem jeder m<sup>2</sup> auf höchste Lebensqualität und Funktionalität optimiert ist. Durch den geschützten und überdachten Balkon und die XXL-Schiebelemente verschmilzt der ebenerdige Balkon mit dem Innenbereich.



Haus Ludwig



Haus Cäcilia

# ZUGSPITZ ESTATE

Nord

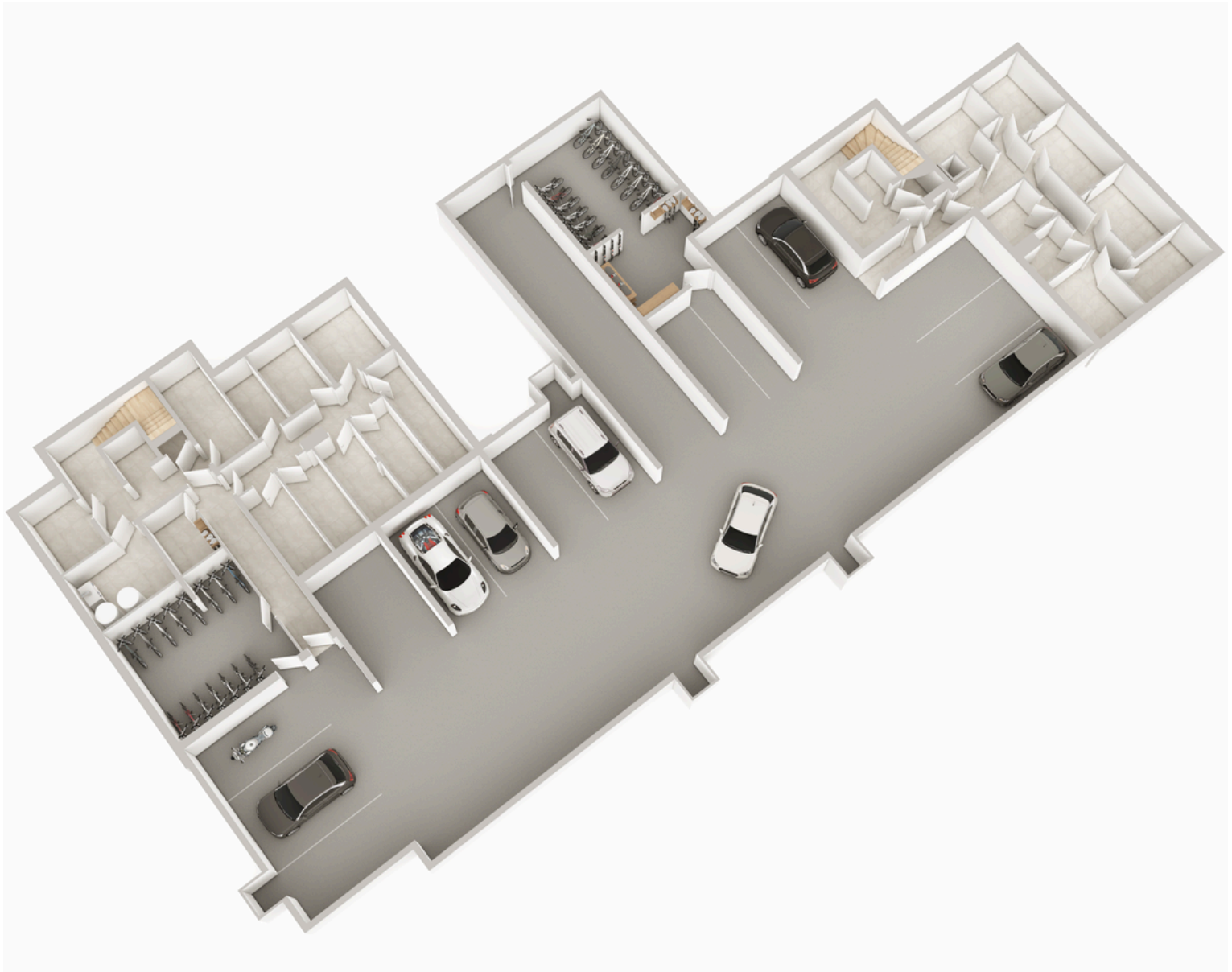


## Flächen

1	Bad	03,17 m <sup>2</sup>
2	HWR	01,78 m <sup>2</sup>
3	Wohnen	20,41 m <sup>2</sup>
4	Schlafen	12,78 m <sup>2</sup>
5	Diele	04,69 m <sup>2</sup>
6	Balkon Süd (1/2)	04,47 m <sup>2</sup>

**Gesamt** 47,30 m<sup>2</sup>





Hochwertige Materialien und eine exklusive Ausstattung machen diese Wohnung zu einem besonderen Rückzugsort. Ein zusätzlicher Hauswirtschaftsraum innerhalb der Wohnung bietet wertvollen Stauraum und zu Ende gedachte Funktionalität (Waschmaschine).

Ein großzügig dimensioniertes Kellerabteil und privater Fahrradparkplatz mit absperrrbarer Steckdose & Skikeller bieten weiteren Stauraum unter anderem für Ihre Sportausrüstung.

- Süd / Ost Ausrichtung
- Schiebelemente verschmelzen Innen- und Außenbereich
- Geschützter und überdachter Balkon (ebenerdig)



Wachen Sie mit der Sonne auf! Vom Bett und Esstisch genießen Sie den Blick in die Bergwelt, während bereits die ersten Sonnenstrahlen den Raum erhellen. Der ca. 10 m<sup>2</sup> große Balkon in perfekter Ost-Ausrichtung lädt dazu ein, den Morgen bei einer Tasse Kaffee und traumhafter Kulisse zu beginnen und ist sowohl aus dem Schlafzimmer als aus dem Wohn-Ess-Koch-Bereich begehbar.

Dank der riesigen Schiebelemente verschmelzen Außen- und Innenbereiche und vergrößern die Wohnfläche erheblich. Durch die ideale Ausrichtung läuft selbst im Winter die Sonne ideal, sodass der Balkon schnell zu Ihrem Lieblingsplatz wird!