

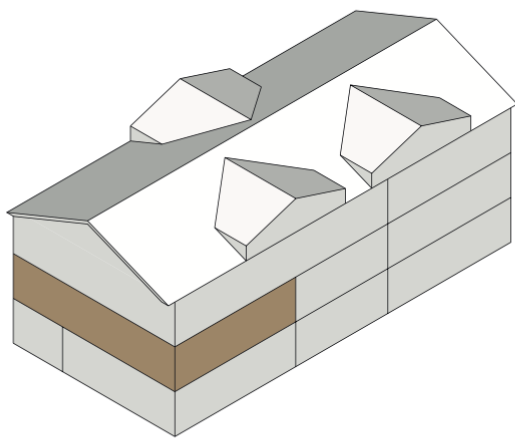
Ludwig 5 – Panorama Lounge

Süd / Zugspitze

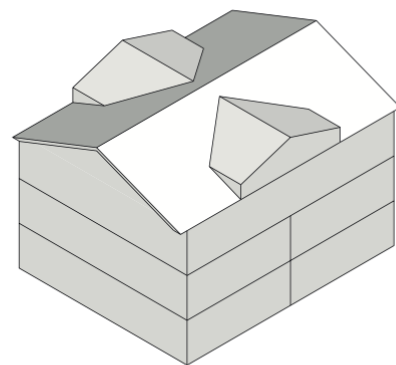
136 m² Wfl. / 155 m² Nfl.

Auf Anfrage

Diese 3,5-Zimmer-Wohnung im Obergeschoss des Haus Ludwig vereint großzügiges Wohnen mit alpiner Weite. Auf 136 m² Wohnfläche eröffnet sich Ihnen direkt aus dem Wohnzimmer ein Panoramablick wie von einer Hochalm – und das mitten im Herzen der Innenstadt.



Haus Ludwig



Haus Cäcilia

ZUGSPITZ ESTATE

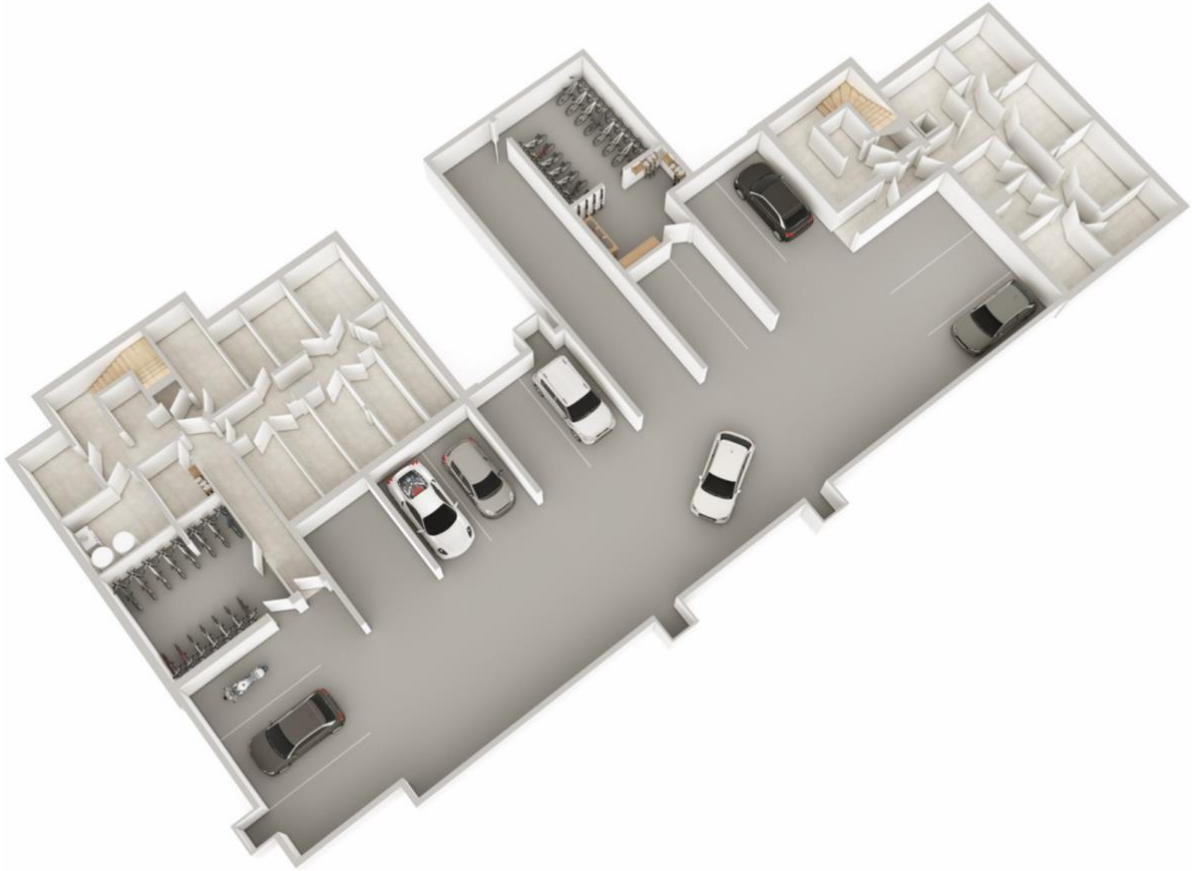


Der 50 m² große Wohn-Koch-Essbereich bildet das Herzstück der Wohnung. Zwei großzügige Balkone nach Süden und Osten sorgen für Sonne von früh bis spät. Wenn abends die letzten Strahlen hinter den Gipfeln verschwinden, sorgt der Kamin für warmes Licht und behagliche Atmosphäre.

Schon morgens öffnet sich direkt vom Bett aus der Blick auf die Berge. Vor den bodentiefen Fenstern lädt die freistehende Badewanne dazu ein, das Panorama bei einem entspannten Bad zu genießen. Aus der Sauna lässt sich im Winter der fallende Schnee beobachten.



Modernste Smart-Home-Technologie macht das Wohnen hier noch komfortabler: Sie alles bequem per Smartphone steuern können.



Hochwertige Materialien und eine exklusive Ausstattung machen diese Wohnung zu einem besonderen Rückzugsort.

Ein großzügig dimensioniertes Kellerabteil und privater Fahrradparkplatz mit absperbarer Steckdose & Skikeller bietet großzügigen Stauraum für Ihre Sportausrüstung.

Optional stehen Einzelgaragen im Erdgeschoss (auch geeignet für Sportwagen mit sehr niedriger Bodenfreiheit) zur Verfügung.

ZUGSPITZ ESTATE

- Ausrichtung zur Zugspitze
- 2 Sonnenuntergänge pro Tag im Dezember
- Echter Kamin
- Wellnessbereich

Großzügige Architektur, viel Licht und ein einzigartiger Bergblick in Innenstadtlage machen diese Wohnung zur Rarität. Wer hier wohnt, entscheidet sich bewusst für das Besondere.



ZUGSPITZ ESTATE

